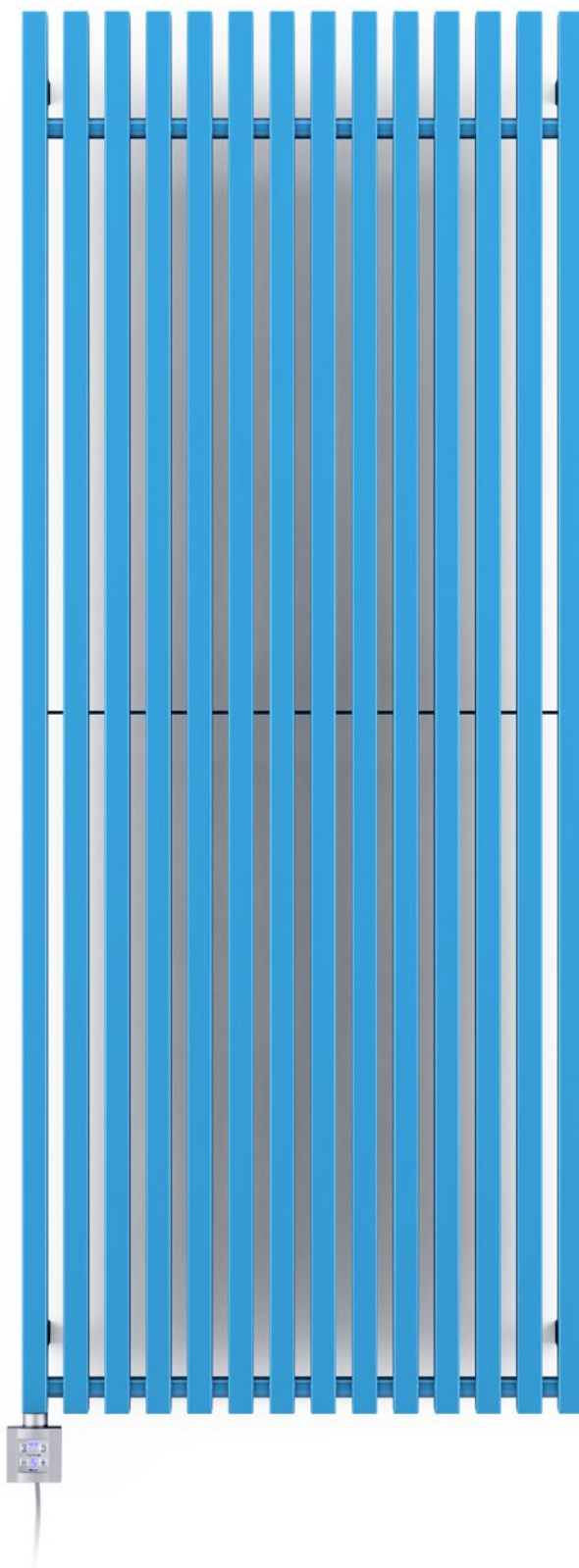


# Triga E



**Triga E** 1700 $\updownarrow$  x 680 $\leftrightarrow$  E1  
Farbe: RAL 5012

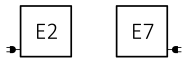
Heizpatrone KTX 4 BLUE



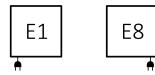


## Podłączenia:

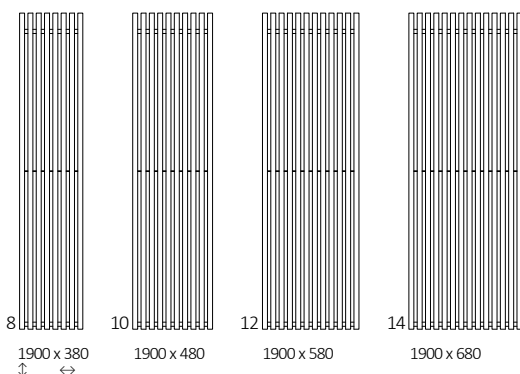
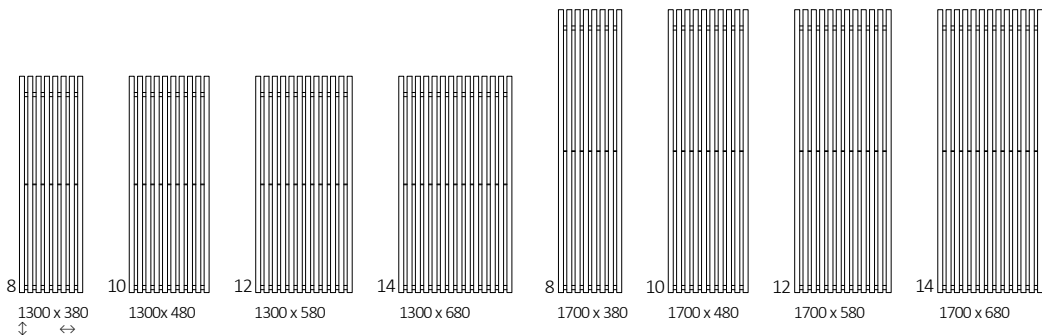
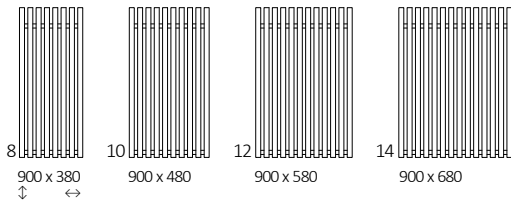
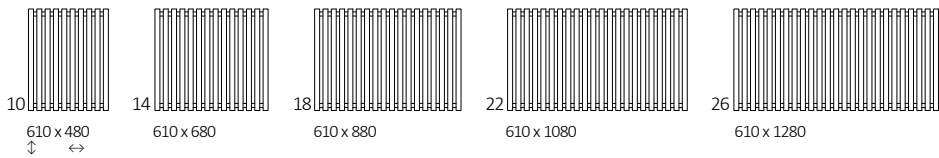
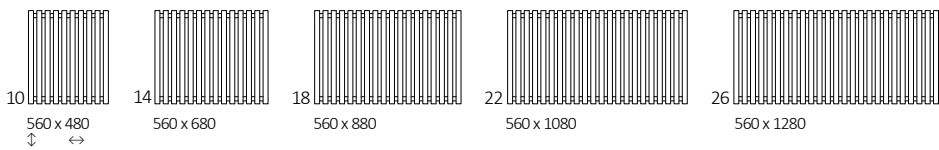
A  $\updownarrow$  560÷610:



A  $\updownarrow$  900÷1900:






## Verfügbare Größen:



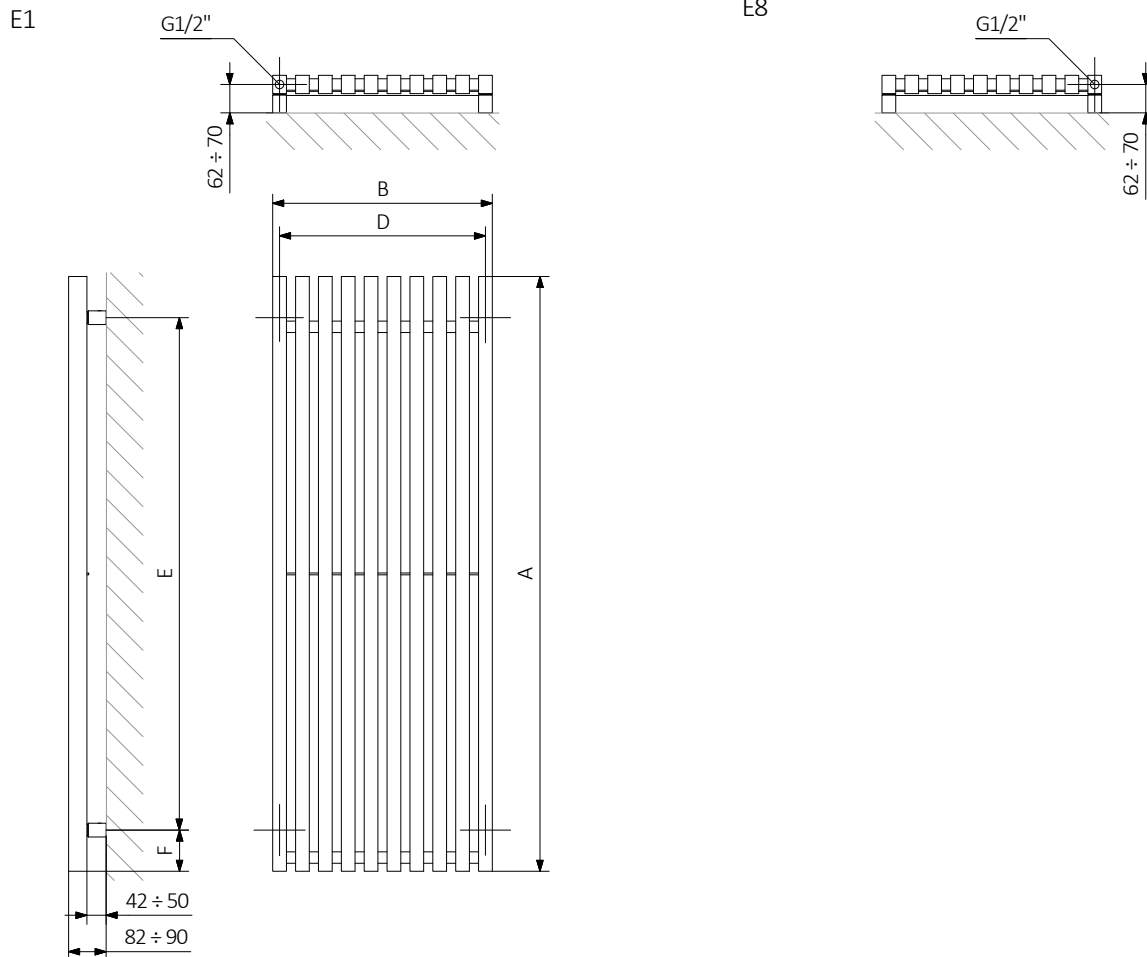


## Technische Daten:

A ↓ [mm]	B ↔ [mm]	 [W]	D [mm]	E [mm]	F [mm]	 [dm³]	 [kg]	Artikelnummer <small>Konfigurations code s. 7</small>
560	480	400	450	380	90	5,72	14,77	WLTRG056048
560	680	600	650	380	90	8,01	20,74	WLTRG056068
560	880	600	850	380	90	10,31	26,71	WLTRG056088
560	1080	800	1050	380	90	12,60	32,68	WLTRG056108
560	1280	1000	1250	380	90	14,90	38,65	WLTRG056128
610	480	400	450	430	90	6,22	15,97	WLTRG061048
610	680	600	650	430	90	8,71	22,42	WLTRG061068
610	880	800	850	430	90	11,21	28,87	WLTRG061088
610	1080	800	1050	430	90	13,70	35,32	WLTRG061108
610	1280	1000	1250	430	90	16,19	41,76	WLTRG061128
900	380	400	350	720	90	7,29	18,30	WLTRG090038
900	480	600	450	720	90	9,11	22,92	WLTRG090048
900	580	800	550	720	90	10,94	27,53	WLTRG090058
900	680	800	650	720	90	12,76	32,15	WLTRG090068
1300	380	600	350	1120	90	10,48	25,97	WLTRG130038
1300	480	800	450	1120	90	13,10	32,50	WLTRG130048
1300	580	1000	550	1120	90	15,72	39,03	WLTRG130058
1300	680	1200	650	1120	90	18,34	45,56	WLTRG130068
1700	380	800	350	1520	90	13,67	33,64	WLTRG170038
1700	480	1000	450	1520	90	17,09	42,08	WLTRG170048
1700	580	1200	550	1520	90	20,51	50,53	WLTRG170058
1700	680	1500	650	1520	90	23,93	58,98	WLTRG170068
1900	380	1000	350	1720	90	15,26	37,47	WLTRG190038
1900	480	1200	450	1720	90	19,08	46,87	WLTRG190048
1900	580	1500	550	1720	90	22,90	56,28	WLTRG190058
1900	680	1500	650	1720	90	26,72	65,68	WLTRG190068



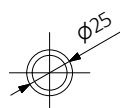
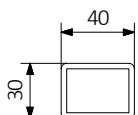
## Technische Zeichnung:



A – Höhe B – Breite C1-C5 – Anschlussabstand D – horizontaler Wandhalterungsabstand E – Vertikaler Wandhalterungsabstand  
F – Abstand von der Achse der unteren Wandhalterung bis Unterkante des Kollektors

**Kollektor:**

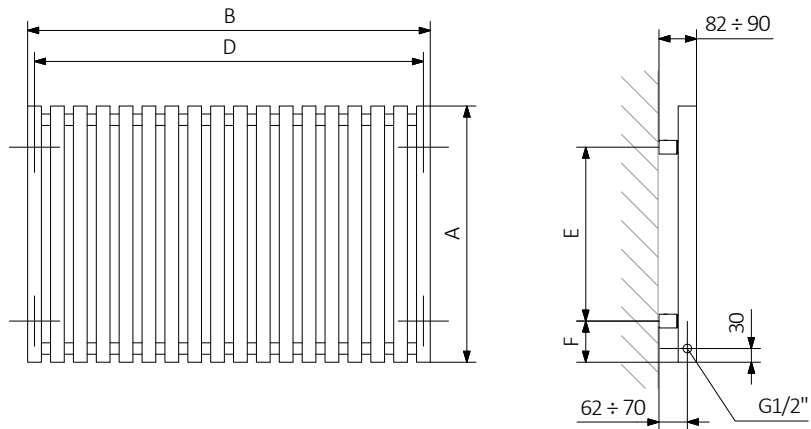
**Rohr:**



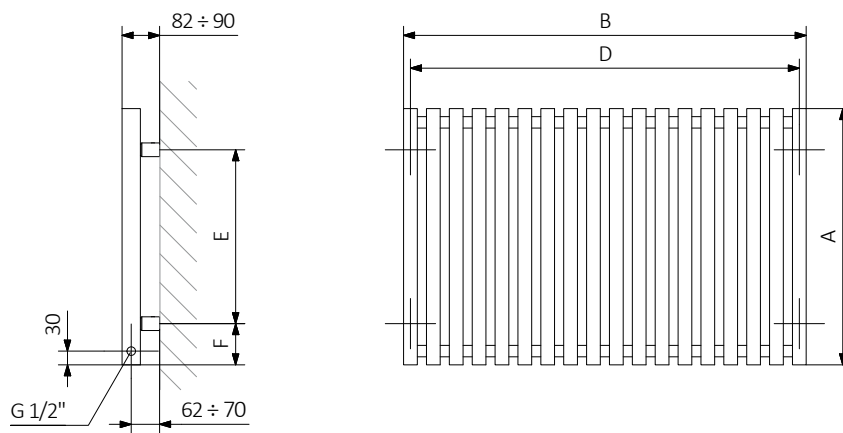


## Technische Zeichnung:

E2

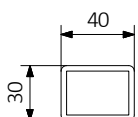


E7

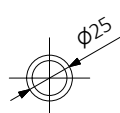


A – Höhe B – Breite C1-C5 – Anschlussabstand D – horizontaler Wandhalterungsabstand E – Vertikaler Wandhalterungsabstand  
F – Abstand von der Achse der unteren Wandhalterung bis Unterkante des Kollektors

**Kollektor:**



**Rohr:**





Die Tabellen auf den technischen Produkt-Datenblättern stellen Artikelnummern dar, welche die grundlegenden Informationen über die Produkte enthalten. Um die Eigenschaften eines Produktes zu präzisieren muss der Produktcode um einen Konfigurationscode ergänzt werden. Der Konfigurationscode muss nach dem Produktcode geschrieben werden, wie in nachfolgendem Beispiel:

## Aufbau des Konfigurationscodes für ElektroHeizkörper mit Heizmedium.

WLTRG056048

K916E1K4BM

ARTIKELNUMMER  
(dargestellt in der Tabelle auf der Seite des Produktes)

KONFIGURATIONSCODE  
(von Hand zu ergänzen)

Konfiguration

**K** **916** **E1** **K4B** **M**

Verpackungscode    Farbcode    Anschlusscode    Heizpatronencode    Code für Kabeltyp Heizpatrone  
K - karton

## Epoxid-Grundierung

**E** – Der Code für die Epoxid-Grundierung steht an der Stelle für Nichtstandard-Codes.

WLTRG056048 K916E1 **E** — Nichtstandard-Codes



## Legende



Der Heizkörper ist auch als Wasserversion erhältlich.



Der Heizkörper ermöglicht den Anschluss an die Zentralheizungsanlage und den Anschluss einer elektrischen Heizpatrone.



Der Heizkörper ist in einer Elektroversion, befüllt mit einem Heizmedium und mit einer Heizpatrone ausgerüstet, erhältlich. Das Produkt ist werksseitig vorgetestet und einsatzbereit.



Standardvarianten der Anschlussstypen. Das Symbol zeigt wie Zu- und Rücklauf angeschlossen werden müssen sowie den Anschluss für den Thermostatkopf und die Heizpatrone, falls die Möglichkeit für die Montage besteht.



Empfohlene Leistung des Heizstabs für Elektro- und Wasser-/Elektroheizkörper.



Gewicht.



Kapazität.



Der Heizkörper ist auch in Chrom erhältlich.



Auswahl einer Farbe ohne zusätzliche Kosten.