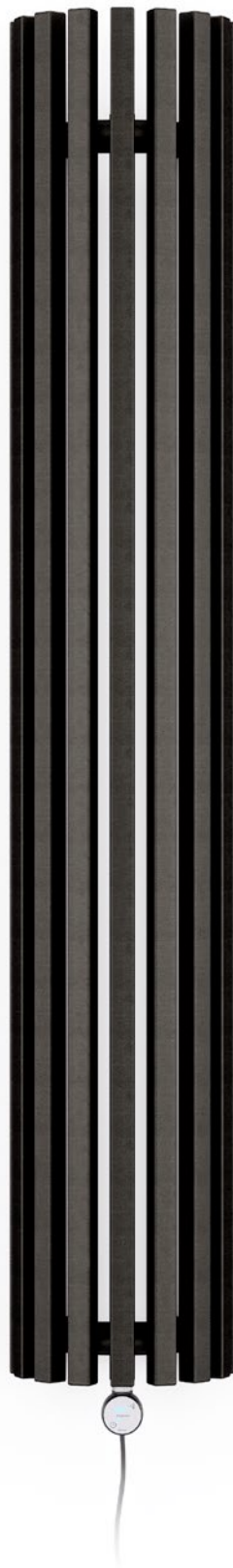


# Triga AN E



**Triga AN E** 1700 $\downarrow$  x 280 $\leftrightarrow$  EX  
Farbe: Metallic Black

Heizpatrone MOA BLUE



**TERMA**  
SINCE 1990



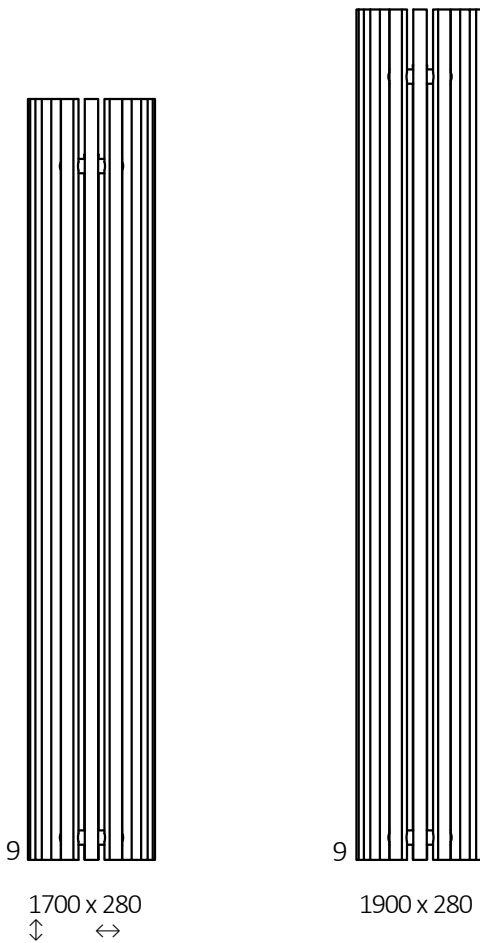
# Triga AN E



## Podłączenia:



## Verfügbare Größen:



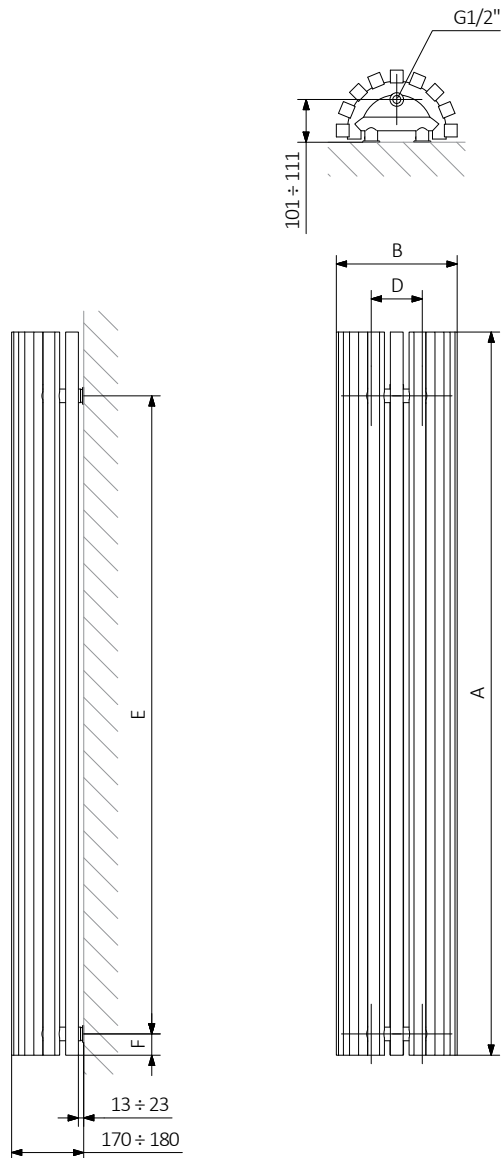
## Technische Daten:

A ↕ [mm]	B ↔ [mm]	☺ [W]	D [mm]	E [mm]	F [mm]	⊞ [dm <sup>3</sup> ]	⚖ [kg]	Artikelnummer <small>Konfigurations code s. 5</small>
1700	280	1000	120	1500	50	11,64	32,04	WLVER170028
1900	280	1000	120	1700	50	12,95	35,52	WLVER190028

# Triga AN E



## Technische Zeichnung:

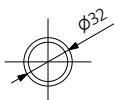


A – Höhe B – Breite C1-C5 – Anschlussabstand D – horizontaler Wandhalterungsabstand E – Vertikaler Wandhalterungsabstand  
F – Abstand von der Achse der unteren Wandhalterung bis Unterkante des Kollektors

**Kollektor:**



**Rohr:**





Die Tabellen auf den technischen Produkt-Datenblättern stellen Artikelnummern dar, welche die grundlegenden Informationen über die Produkte enthalten. Um die Eigenschaften eines Produktes zu präzisieren muss der Produktcode um einen Konfigurationscode ergänzt werden. Der Konfigurationscode muss nach dem Produktcode geschrieben werden, wie in nachfolgendem Beispiel:

## Aufbau des Konfigurationscodes für ElektroHeizkörper mit Heizmedium.

WLVER170028

K916EXMOBM

ARTIKELNUMMER  
(dargestellt in der Tabelle auf der Seite des Produktes)

KONFIGURATIONSCODE  
(von Hand zu ergänzen)

Konfiguration

**K 916 EX MOB M**

Verpackungscode  
K - karton

Farbcode

Anschlusscode

Heizpatronencode

Code für Kabeltyp Heizpatrone

## Epoxid-Grundierung

**E** – Der Code für die Epoxid-Grundierung steht an der Stelle für Nichtstandard-Codes.

WLVER170028 K916EX **E** — Nichtstandard-Codes



## Legende



Der Heizkörper ist auch als Wasserversion erhältlich.



Der Heizkörper ermöglicht den Anschluss an die Zentralheizungsanlage und den Anschluss einer elektrischen Heizpatrone.



Der Heizkörper ist in einer Elektroversion, befüllt mit einem Heizmedium und mit einer Heizpatrone ausgerüstet, erhältlich. Das Produkt ist werksseitig vorgetestet und einsatzbereit.



Standardvarianten der Anschlussstypen. Das Symbol zeigt wie Zu- und Rücklauf angeschlossen werden müssen sowie den Anschluss für den Thermostatkopf und die Heizpatrone, falls die Möglichkeit für die Montage besteht.



Empfohlene Leistung des Heizstabs für Elektro- und Wasser-/Elektroheizkörper.



Gewicht.



Kapazität.



Der Heizkörper ist auch in Chrom erhältlich.



Auswahl einer Farbe ohne zusätzliche Kosten.