

◀ **Heizkörper**

Willow V 1900 ↑ x 668 ↔ ZX,

Farbe der Heizkörper: Halo,

Code Heizkörper: WGWIV190066 KHALZX

Ventile und Zubehör

Set Thermostat-verbunddeckventil,

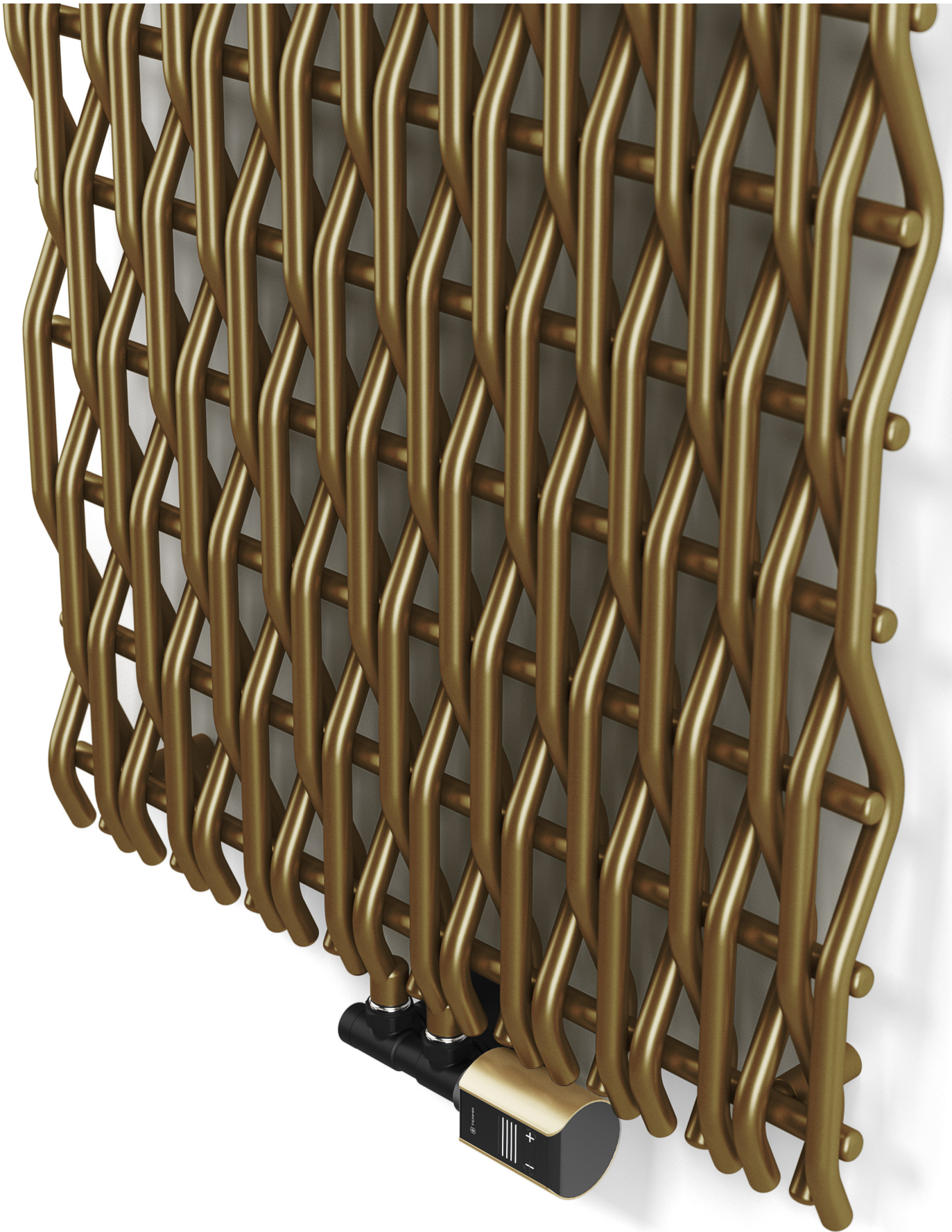
RAL 9005 Mat

Thermostatkopf VAZ, Brass

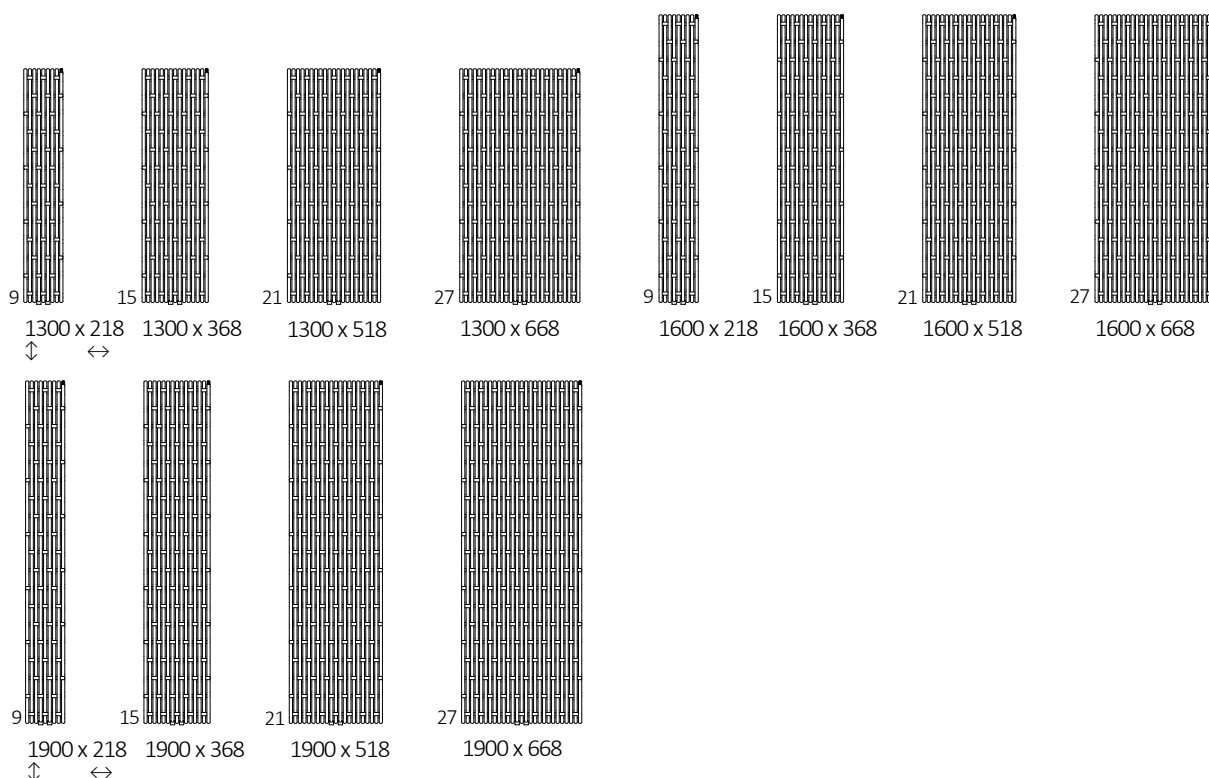
251 FARBEN



WILLOW V 



VERFÜGBARE GRÖSSEN



1. HEIZKÖRPER

HEIZKÖRPER ZUM ANSCHLUSS AN ZENTRALHEIZUNG / HEIZKÖRPER ZUM ANSCHLUSS AN ZENTRALHEIZUNG MIT HEIZPATRONE

Anschlussstypen:





Höhe A ↕ [mm]	Breite B ↔ [mm]	Heizleistung - Pulverlack		Artikelnummer ... Konfigurationscodes.7
		75/65/20°C [W]	55/45/20°C [W]	
1300	218	408	212	WGWIV130021
1300	368	681	353	WGWIV130036
1300	518	953	494	WGWIV130051
1300	668	1225	635	WGWIV130066
1600	218	503	257	WGWIV160021
1600	368	839	429	WGWIV160036
1600	518	1174	600	WGWIV160051
1600	668	1509	771	WGWIV160066
1900	218	617	315	WGWIV190021
1900	368	1028	525	WGWIV190036
1900	518	1439	735	WGWIV190051
1900	668	1850	945	WGWIV190066

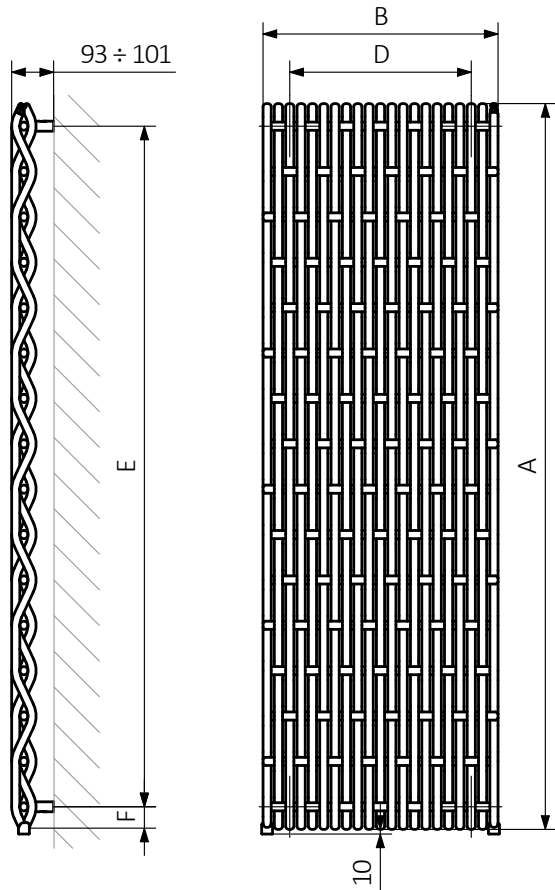
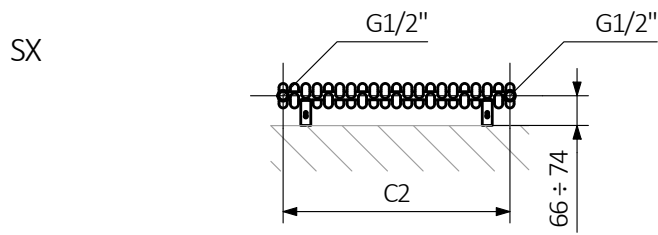
ABMESSUNGEN UND TECHNISCHE INFORMATIONEN

Betriebsdruck: 1000 kPa

Maximale Betriebstemperatur: 95°C

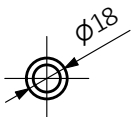
Höhe A ↕ [mm]	Breite B ↔ [mm]	Nabenabstand C1 [mm]	Nabenabstand C2 [mm]	Nabenabstand C3 [mm]	Horizontaler Abstand der Wandhalterungen D [mm]	Vertikaler Abstand der Wandhalterungen E [mm]	Position der unteren Wandhalterung F [mm]	Kapazität  [dm³]	Gewicht  [kg]
1300	218	50	200	1200	100	1200	50	2,80	8,23
1300	368	50	350	1200	250	1200	50	4,68	13,62
1300	518	50	500	1200	400	1200	50	6,57	19,02
1300	668	50	650	1200	550	1200	50	8,46	24,41
1600	218	50	200	1500	100	1500	50	3,45	10,08
1600	368	50	350	1500	250	1500	50	5,78	16,75
1600	518	50	500	1500	400	1500	50	8,10	23,40
1600	668	50	650	1500	550	1500	50	10,43	30,05
1900	218	50	200	1800	100	1800	50	4,10	11,95
1900	368	50	350	1800	250	1800	50	6,87	19,87
1900	518	50	500	1800	400	1800	50	9,63	27,77
1900	668	50	650	1800	550	1800	50	12,39	35,67

TECHNISCHE ZEICHNUNG

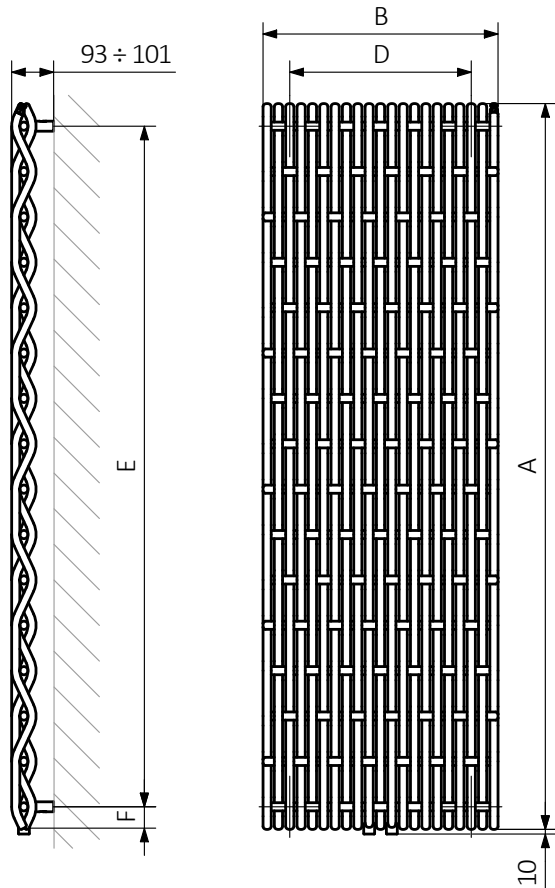
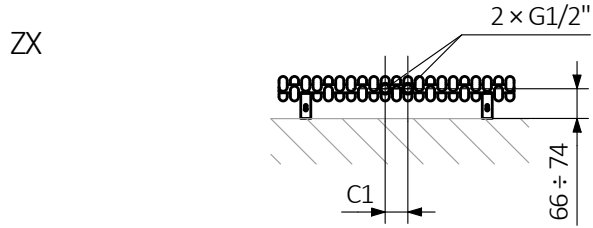


A – Höhe B – Breite C1-C5 – Anschlussabstand D – horizontaler Wandhalterungsabstand E – Vertikaler Wandhalterungsabstand F – Abstand von der Achse der unteren Wandhalterung bis Unterkante des Kollektors

Rohr:

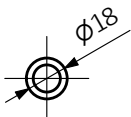


TECHNISCHE ZEICHNUNG



A – Höhe B – Breite C1-C5 – Anschlussabstand D – horizontaler Wandhalterungsabstand E – Vertikaler Wandhalterungsabstand F – Abstand von der Achse der unteren Wandhalterung bis Unterkante des Kollektors

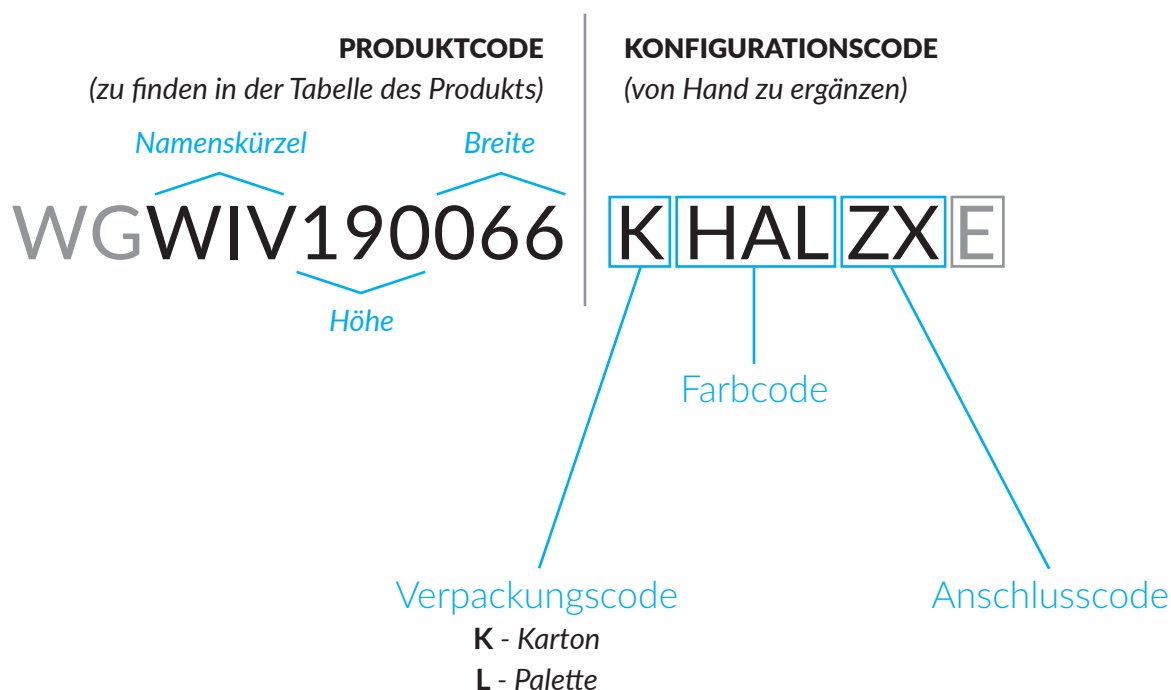
Rohr:



AUFBAU DES KONFIGURATIONSCODES FÜR WASSERHEIZKÖRPER (PRODUKTGRUPPE „WG“)

Den Produktcode finden Sie in den Tabelle mit den technischen Daten im Katalog / in der Preisliste. Sie enthalten grundlegende Informationen über die Produkte. Um die Eigenschaften eines Produktes zu präzisieren muss der Produktcode um einen Konfigurationscode ergänzt werden. Bei der Bestellung sollten die Artikelnummern den vollständigen Konfigurationscode enthalten. Der Konfigurationscode sollte nach dem Produktcode platziert werden, wie in folgendem Beispiel dargestellt:

ARTIKELNUMMER:



WG – Wasser- oder Kombiheizkörper zum Anschluss an eine Zentralheizung

E – Zeichen für Epoxidbeschichtung
(zusätzliche Beschichtung erhöht die Korrosionsbeständigkeit des Produkts).