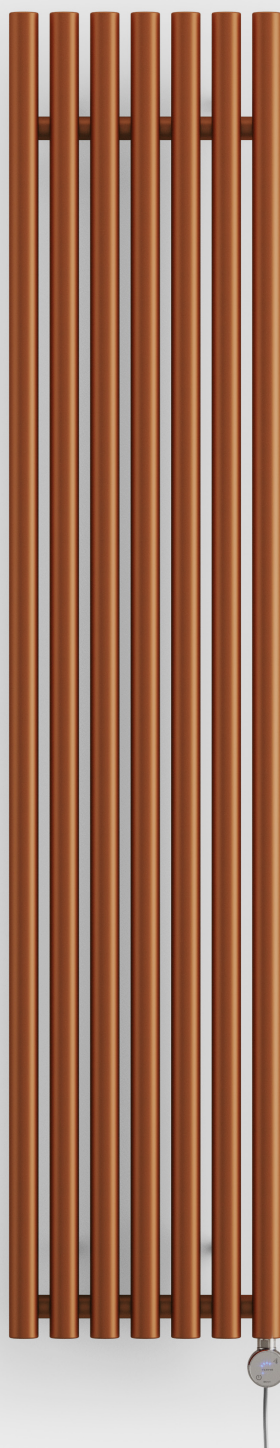




**TERMA**

SINCE 1990



◀ **Heizkörper**

Rolo Room E 1800↓ x 370↔ E8,  
Farbe der Heizkörper: True Copper,  
Code Heizkörper: WLROR180037 KTCGE8

**Ventile und Zubehör**

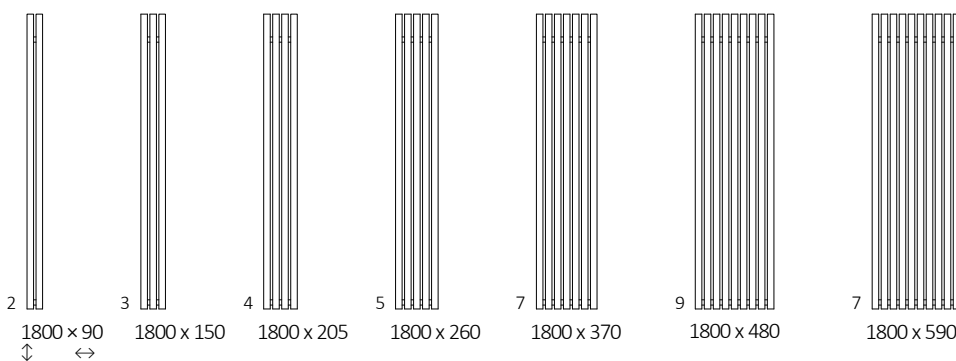
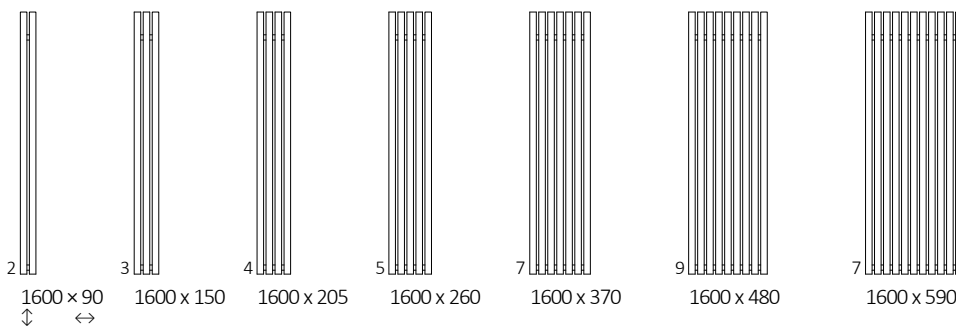
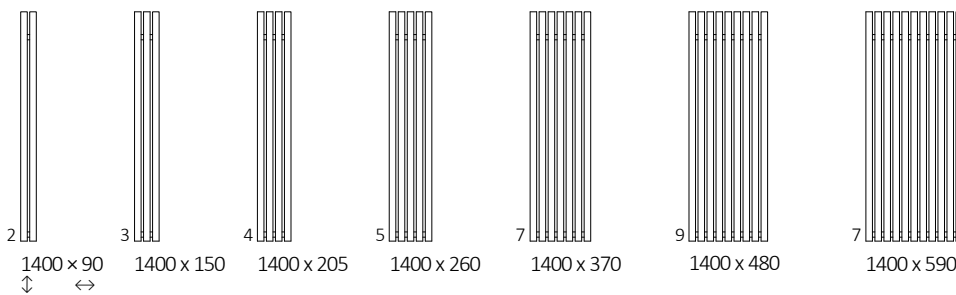
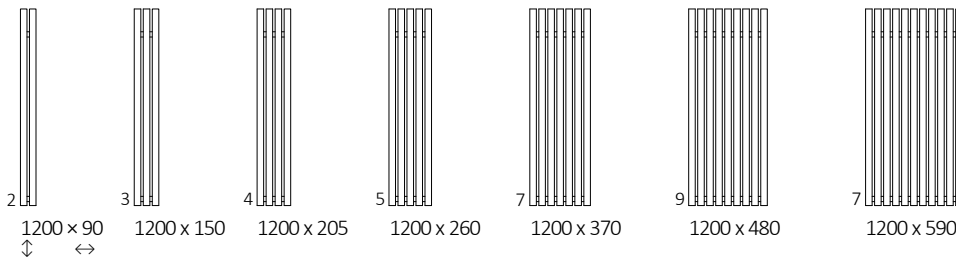
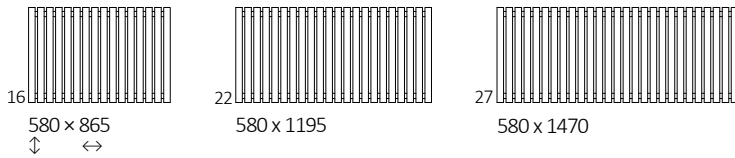
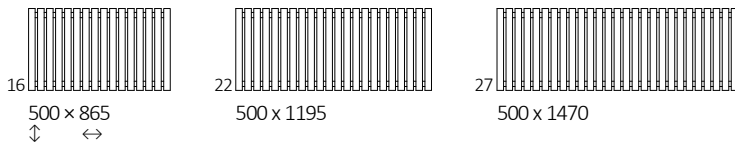
MOA BLUE, Chrome

**ROLO ROOM E**



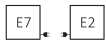


VERFÜGBARE GRÖSSEN





## ELEKTRO-HEIZKÖRPER



Anschlussstypen

A  $\updownarrow$  500 ÷ 580:A  $\updownarrow$  1200 ÷ 1800:

Höhe A $\updownarrow$ [mm]	Breite B $\leftrightarrow$ [mm]	Heizleistung [W]	Artikelnummer <small>... Konfigurationscode s. 10</small>
500	865	600	WLROR050086
500	1195	800	WLROR050119
500	1470	1000	WLROR050147
580	865	800	WLROR058086
580	1195	1000	WLROR058119
580	1470	1200	WLROR058147
1200	95	200	WLROR120009
1200	150	300	WLROR120015
1200	205	300	WLROR120020
1200	260	400	WLROR120026
1200	370	600	WLROR120037
1200	480	800	WLROR120048
1200	590	800	WLROR120059
1800	95	300	WLROR180009
1800	150	400	WLROR180015
1800	205	600	WLROR180020
1800	260	600	WLROR180026
1800	370	800	WLROR180037
1800	480	1000	WLROR180048
1800	590	1200	WLROR180059

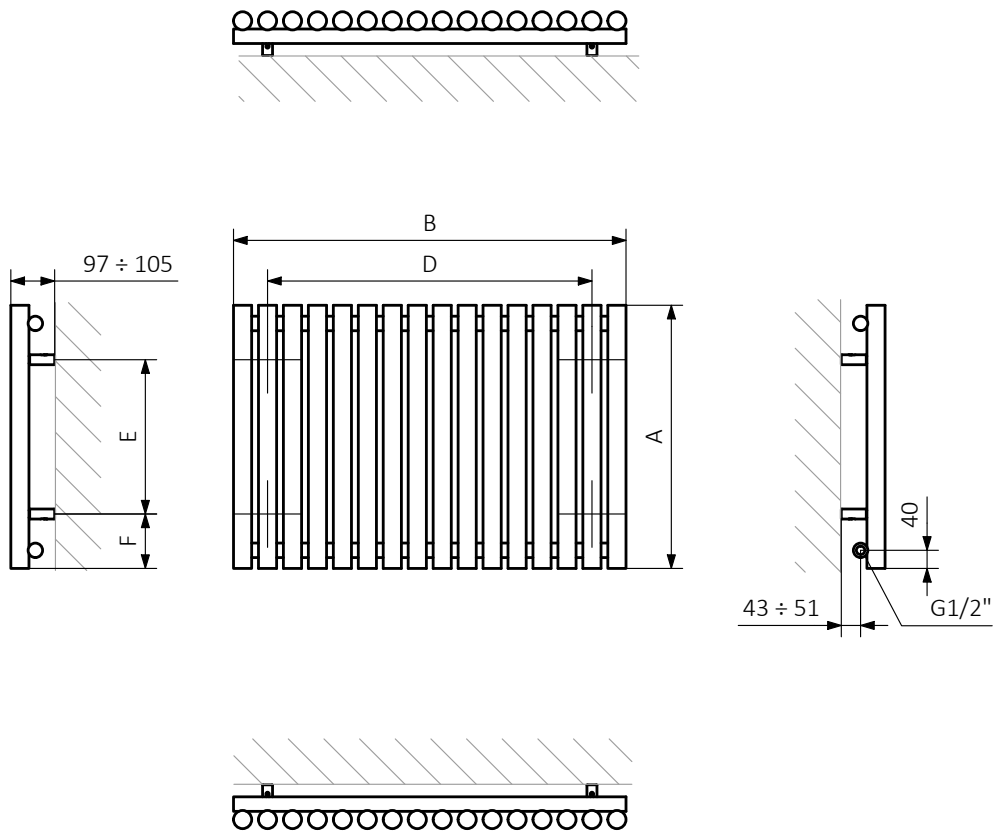
## ABMESSUNGEN UND TECHNISCHE INFORMATIONEN

Höhe A $\updownarrow$ [mm]	Breite B $\leftrightarrow$ [mm]	Horizontaler Abstand der Wandhalterungen D [mm]	Vertikaler Abstand der Wandhalterungen E [mm]	Position der unteren Wandhalterung F [mm]	Kapazität  [dm <sup>3</sup> ]	Gewicht  [kg]
500	865	715	260	120	9,79	21,90
500	1195	1 045	260	120	13,47	30,14
500	1470	1 320	260	120	16,54	37,01
580	865	715	340	120	11,17	24,92
580	1195	1 045	340	120	15,36	34,27
580	1470	1 320	340	120	18,86	42,07

Höhe A ↕ [mm]	Breite B ↔ [mm]	Horizontaler Abstand der Wandhalterungen D [mm]	Vertikaler Abstand der Wandhalterungen E [mm]	Position der unteren Wandhalterung F [mm]	Kapazität  [dm³]	Gewicht  [kg]
1200	95	55	960	120	2,71	6,19
1200	150	110	960	120	4,08	9,20
1200	205	165	960	120	5,44	12,22
1200	260	220	960	120	6,81	15,03
1200	370	330	960	120	9,54	21,06
1200	480	440	960	120	12,27	27,09
1200	590	550	960	120	15,00	33,12
1800	95	55	1 560	120	4,00	9,06
1800	150	110	1 560	120	6,01	13,53
1800	205	165	1 560	120	8,02	18,01
1800	260	220	1 560	120	10,03	22,06
1800	370	330	1 560	120	14,06	30,92
1800	480	440	1 560	120	18,08	39,76
1800	590	550	1 560	120	22,10	48,61

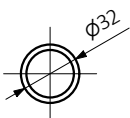
TECHNISCHE ZEICHNUNG

E2

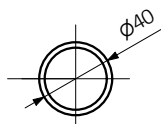


A – Höhe B – Breite D – horizontaler Wandhalterungsabstand E – Vertikaler Wandhalterungsabstand F – Abstand von der Achse der unteren Wandhalterung bis Unterkante des Kollektors

**Kollektor:**

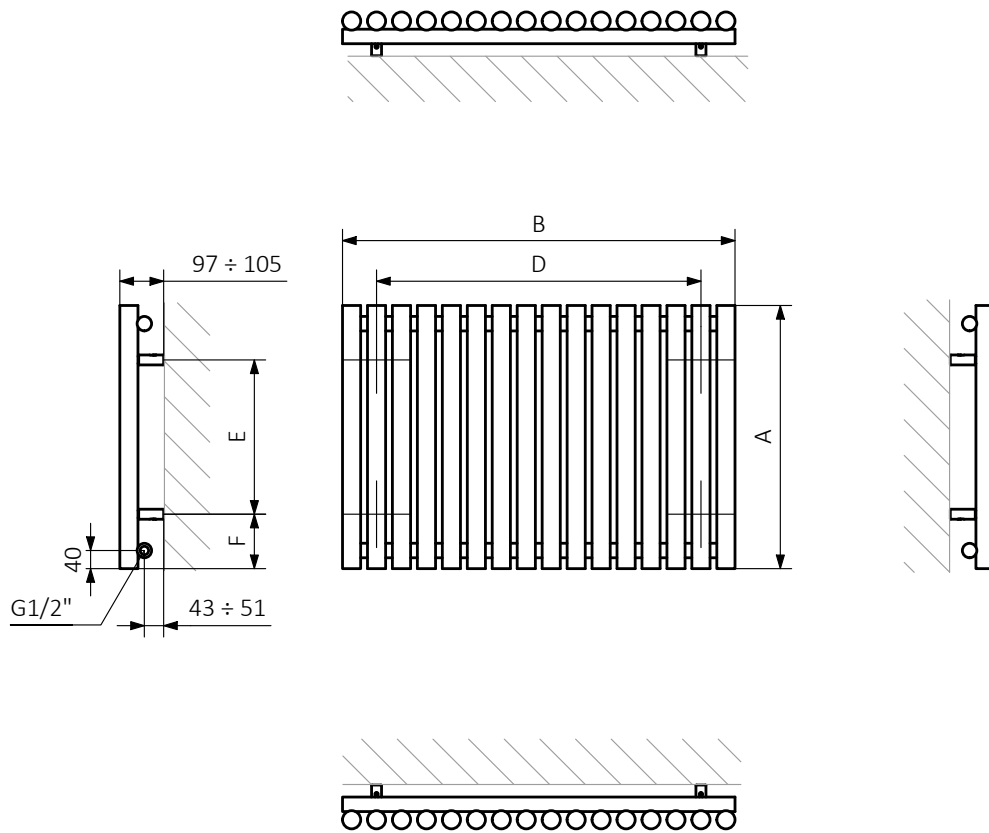


**Rohr:**



TECHNISCHE ZEICHNUNG

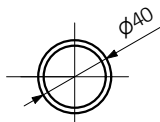
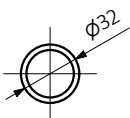
E7



A – Höhe B – Breite D – horizontaler Wandhalterungsabstand E – Vertikaler Wandhalterungsabstand F – Abstand von der Achse der unteren Wandhalterung bis Unterkante des Kollektors

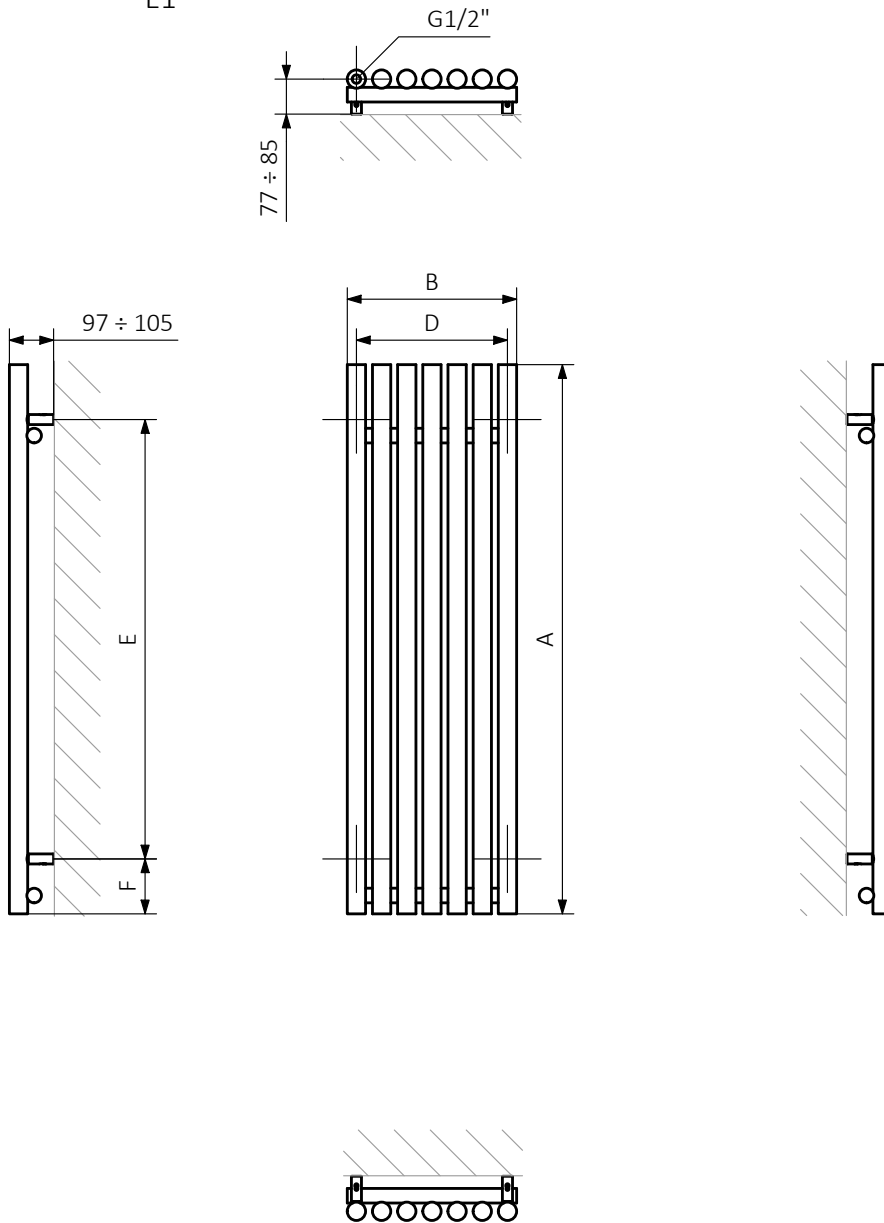
**Kollektor:**

**Rohr:**



TECHNISCHE ZEICHNUNG

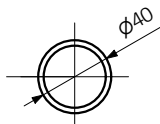
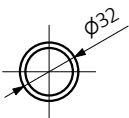
E1



A – Höhe B – Breite D – horizontaler Wandhalterungsabstand E – Vertikaler Wandhalterungsabstand F – Abstand von der Achse der unteren Wandhalterung bis Unterkante des Kollektors

**Kollektor:**

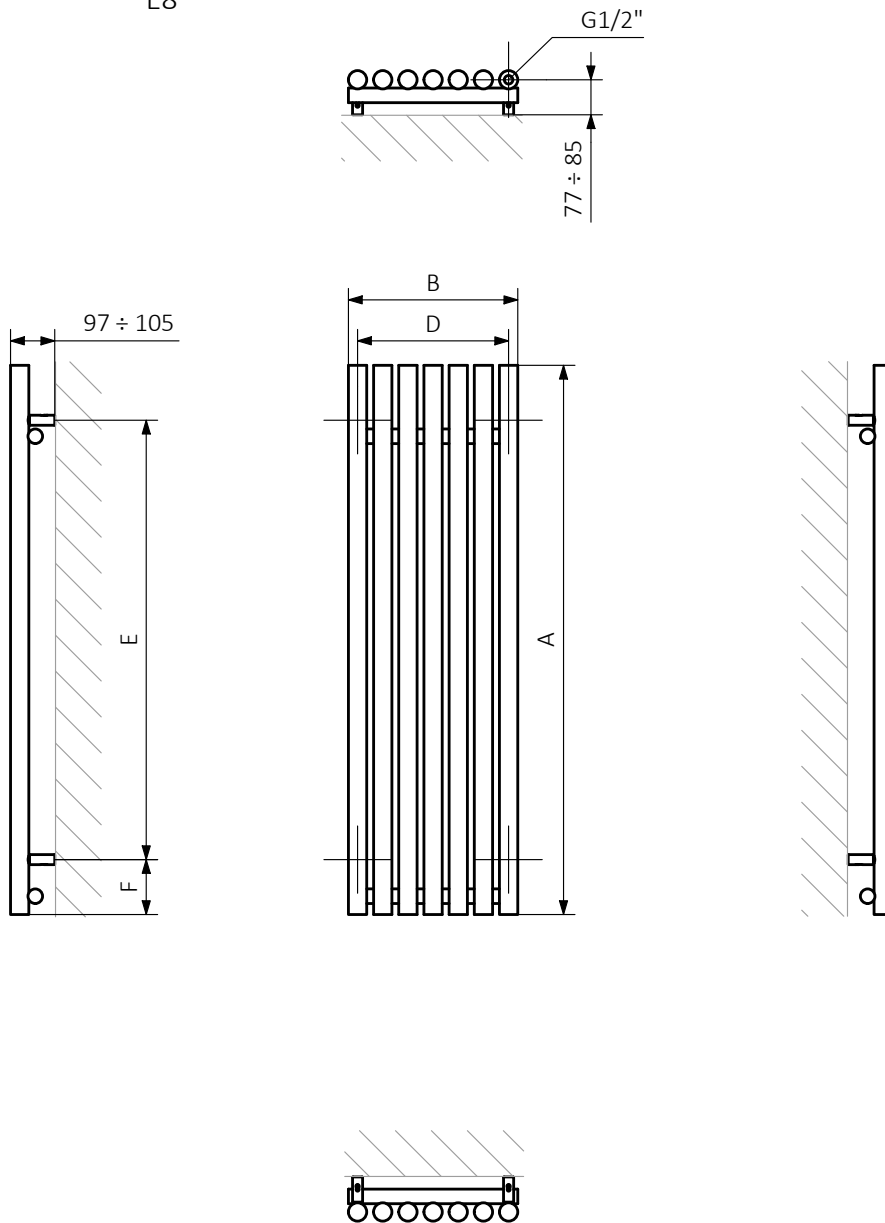
**Rohr:**





TECHNISCHE ZEICHNUNG

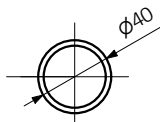
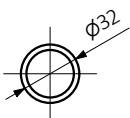
E8



A – Höhe B – Breite D – horizontaler Wandhalterungsabstand E – Vertikaler Wandhalterungsabstand F – Abstand von der Achse der unteren Wandhalterung bis Unterkante des Kollektors

**Kollektor:**

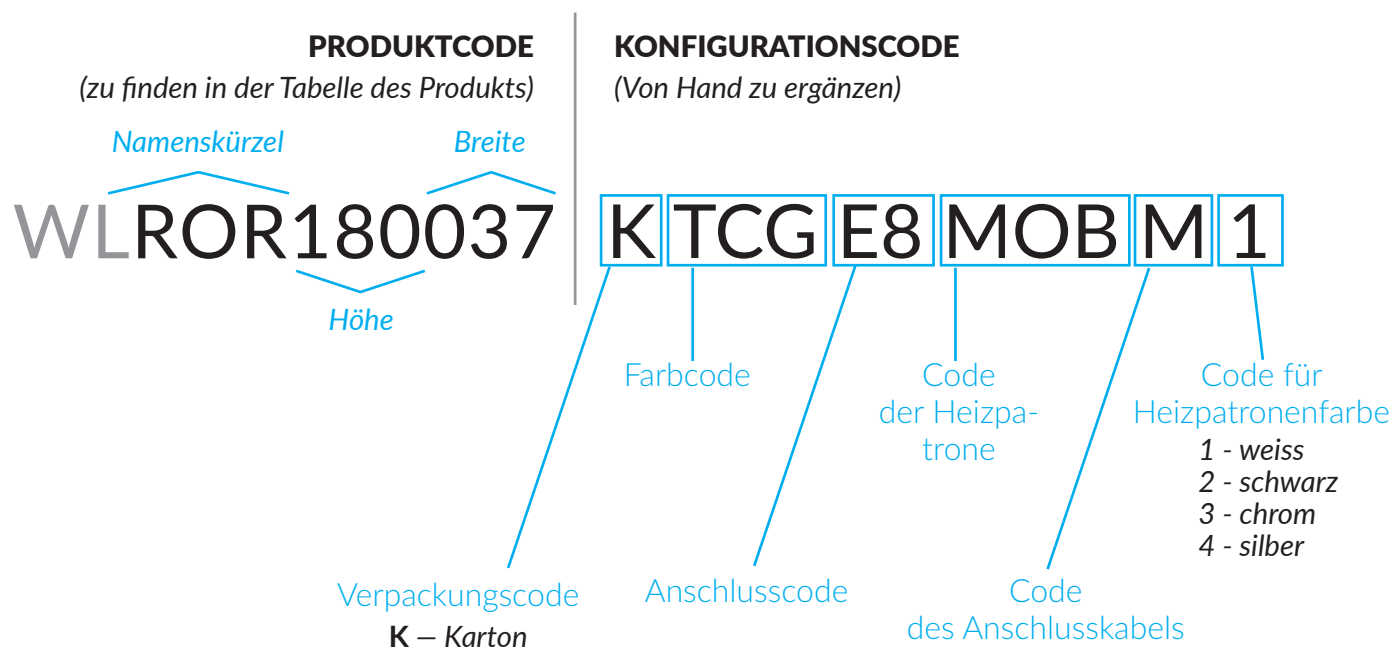
**Rohr:**



## AUFBAU DES KONFIGURATIONSCODES FÜR ELEKTROHEIZKÖRPER MIT HEIZMEDIUM (PRODUKTGRUPPE „WL“)

Den Produktcode finden Sie in den Tabelle mit den technischen Daten im Katalog / in der Preisliste. Sie enthalten grundlegende Informationen über die Produkte. Um die Eigenschaften eines Produktes zu präzisieren muss der Produktcode um einen Konfigurationscode ergänzt werden. Bei der Bestellung sollten die Artikelnummern den vollständigen Konfigurationscode enthalten. Der Konfigurationscode sollte nach dem Produktcode platziert werden, wie in folgendem Beispiel dargestellt:

### ARTIKELNUMMER:



WL – Elektroheizkörper gefüllt mit Heizmedium und werksseitig eingebauter Heizpatrone